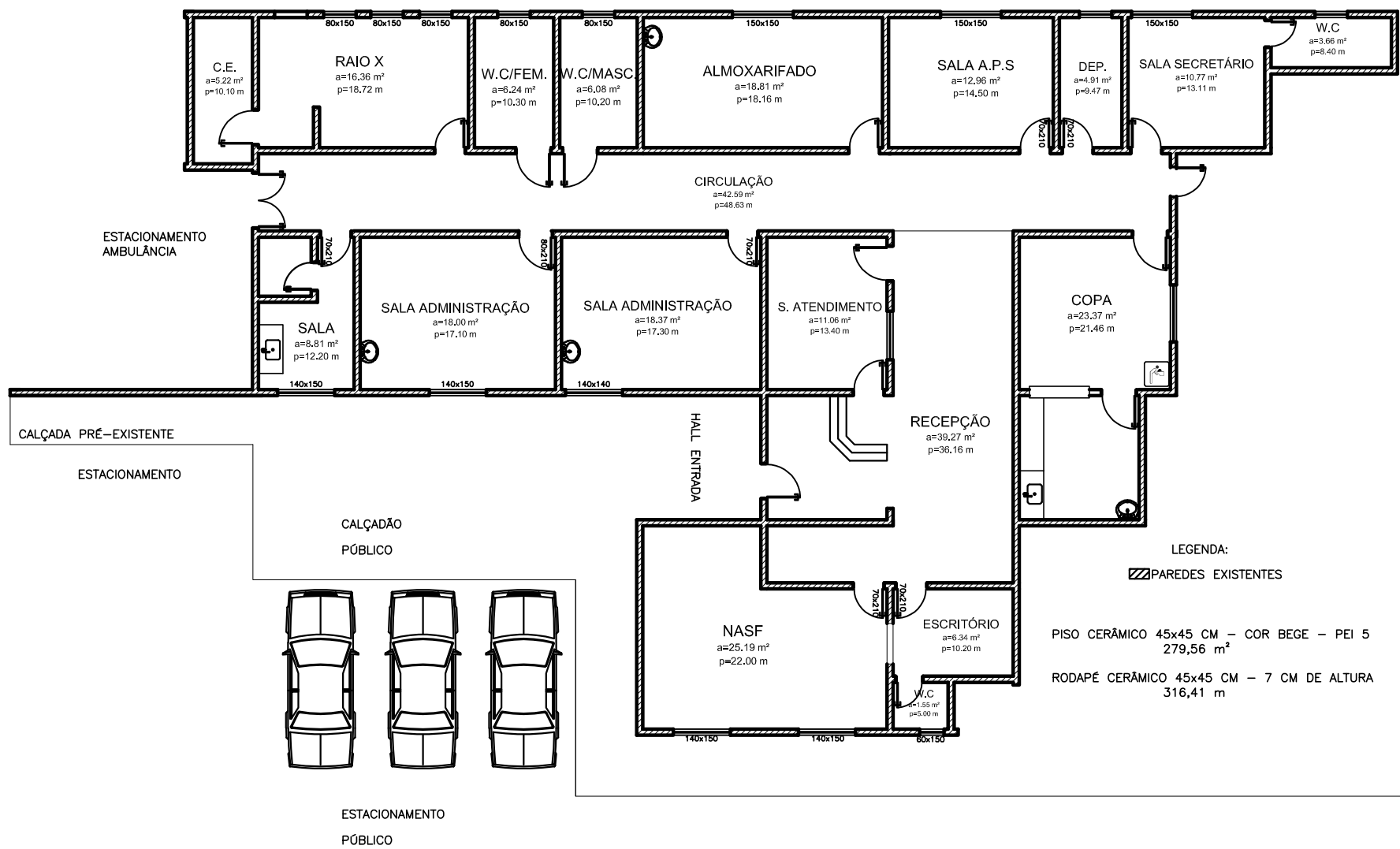


ÁREA TOTAL DE COBERTURA DA POLICLÍNICA: 1098,98 m²
PERÍMETRO TOTAL DE COBERTURA DA POLICLÍNICA: 291,85 m

TOLDO EM POLICARBONATO

PLANTA DE COBERTURA
Escala: 1/250



PLANTA BAIXA SECRETARIA DE SAÚDE
Escala: 1/200

R.T.PROJETO:	PROPRIETÁRIO:	FOLHA:	OBSERVAÇÕES:
THAÍS BOECHAT DE LIMA CREA MG 212.895/D	PREFEITURA MUNICIPAL DE LAJINHA CNPJ 18.392.522/0001-41		
PROJETO:	ENDEREÇO DA OBRA:	1 / 1	DATA:
REFORMA DA SECRETARIA DE SAÚDE E DO TELHADO DA POLICLÍNICA	RUA ORLANDO FRANCISCO MISAEL, BAIRRO NOVO HORIZONTE – LAJINHA/MG		